



## TAGUNGSPREISLISTE 2012

Alle aufgeführten Preise in diesen Preislisten verstehen sich  
zuzüglich der jeweils gültigen gesetzlichen Umsatzsteuer

Diese Preisliste ist gültig ab 01. Januar 2012 - Irrtümer vorbehalten.

### UNSERE TAGUNGSPAUSCHALEN – BUSINESS PACKAGES

Mit unseren Tagungspauschalen gehen wir auf die verschiedenen Bedürfnisse unserer Kunden ein. Sprechen Sie uns bitte an, wenn Sie noch weitere Inklusiv-Leistungen zu den unten genannten Pauschalen wünschen, wir erstellen Ihnen dann gern ein individuelles Angebot.

#### Business Package – Half mit Lunch

Für unsere Tagungspauschale „Business Package – Half mit Lunch“ berechnen wir ab 10 Personen **EUR 41,00** pro Tagungsteilnehmer. Darin enthalten sind:

1. Kostenlose Bereitstellung eines der Personenzahl entsprechenden Tagungsraumes
2. persönliche Seminarbetreuung
3. Standard-Tagungstechnik (Flipchart, Pinnwand, Projektionsfläche oder Leinwand, Overhead-Projektor)  
Weitere benötigte Geräte berechnen wir extra; siehe "Tagungstechnik"
4. Zwei Kaffeepausen inkl. Gebäck
5. Mineralwasser, Apfelsaft, Orangensaft im Tagungs-Pausenbereich
6. süßer Snack (z.B. mit Kuchen) zur Kaffeepause am Nachmittag
7. Businesslunch (Buffet) inklusive Mineralwasser/ Apfelsaft als Tischgetränke
8. kostenfreie Parkplätze

#### Business Package – Half mit Dinner

Für unsere Tagungspauschale „Business Package – Half mit Dinner“ berechnen wir ab 10 Personen **EUR 42,90** pro Tagungsteilnehmer. Darin enthalten sind:

1. Kostenlose Bereitstellung eines der Personenzahl entsprechenden Tagungsraumes
2. persönliche Seminarbetreuung
3. Standard-Tagungstechnik (Flipchart, Pinnwand, Projektionsfläche oder Leinwand, Overhead-Projektor)  
Weitere benötigte Geräte berechnen wir extra; siehe "Tagungstechnik"
4. Eine Kaffeepause inkl. Gebäck
5. Mineralwasser, Apfelsaft, Orangensaft im Tagungs-Pausenbereich
6. süßer Snack (z.B. mit Kuchen) zur Kaffeepause am Nachmittag
7. Abendessen als Buffet oder 3-Gang Menü
8. kostenfreie Parkplätze

**STUMM Kommunikation Betriebs GmbH & Co. KG \* Gut Thansen \* D - 21388 Soderstorf**

Trainingsinstitut \* Coaching \* Eventplanung und -durchführung \* Seminarräume \* Outdoorlocation

mail: [info@gut-thansen.de](mailto:info@gut-thansen.de) \* net: [www.gut-thansen.de](http://www.gut-thansen.de) \* tel: +49 (0)4132 - 9333-0 \* fax: +49 (0)4132 - 9333-21

Bankhaus C.L. Seeliger \* Bankleitzahl 270 325 00 \* Kontonummer 4488 \* Sparkasse Südholstein \* Bankleitzahl 230 510 30 \* Kontonummer 1512 4167

Amtsgericht Lüneburg \* HRA 2148

[www.gut-thansen.de](http://www.gut-thansen.de)



## UNSERE TAGUNGSPAUSCHALEN - FORTSETZUNG

### Business Package – Full

Für unsere Tagungspauschale „Business Package – Full“ berechnen wir ab 10 Personen **EUR 64,90** pro Tagungsteilnehmer. Darin enthalten sind:

1. Kostenlose Bereitstellung eines der Personenzahl entsprechenden Tagungsraumes
2. persönliche Seminarbetreuung
3. Standard-Tagungstechnik (Flipchart, Pinnwand, Projektionsfläche oder Leinwand, Overhead-Projektor)  
Weitere benötigte Geräte berechnen wir extra; siehe "Tagungstechnik"
4. Zwei Kaffeepausen inkl. Gebäck
5. Mineralwasser, Apfelsaft, Orangensaft im Tagungs-Pausenbereich
6. süßer Snack (z.B. mit Kuchen) zur Kaffeepause am Nachmittag
7. Businesslunch (Buffet) inklusive Mineralwasser/ Apfelsaft als Tischgetränke
8. Abendessen als Buffet oder 3-Gang Menü
9. kostenfreie Parkplätze

**Sie wünschen sich noch mehr Inklusiv-Leistungen als Gesamtpaket? – Dann empfehlen wir Ihnen unser**

### Business Package – GUT Tagen

Für unsere Tagungspauschale „Business Package – GUT Tagen“ berechnen wir ab 10 Personen **EUR 81,50** pro Tagungsteilnehmer. Darin enthalten sind:

1. Kostenlose Bereitstellung eines der Personenzahl entsprechenden Tagungsraumes
2. persönliche Seminarbetreuung
3. Tagungstechnik und Moderationsmaterialien (Flipcharts, Pinnwände, Moderatorenkoffer, Projektionsfläche oder Leinwand, Overhead-Projektor, Beamer, CD/ DVD Spieler mit Lautsprechern, TV-Monitor, Videorekorder, Videokamera)
4. Kaffee-/ Teepause zum Empfang
5. Obst und kleine Snacks zum Empfang
6. Zwei Kaffeepausen inkl. Gebäck und Obst
7. Mineralwasser, Apfelsaft, Orangensaft im Tagungs-Pausenbereich
8. süßer Snack (z.B. mit Kuchen) zur Kaffeepause am Nachmittag
9. Businesslunch (Buffet) inklusive Mineralwasser/ Apfelsaft als Tischgetränke
10. Abendessen als Buffet oder 3-Gang Menü
11. kostenfreie Parkplätze



## Übernachtungen für Business-Gäste im 4-Sterne Hotel Gut Thansen

Übernachtung im Einzelzimmer (ohne Frühstück), pro Person à **EUR 71,00**

Übernachtung im Doppelzimmer (ohne Frühstück), pro Person à **EUR 47,45**

Frühstück, pro Person à **EUR 11,35**



### Aktiv-Pause (ab 10 Personen):

z.B. 1 Stunde Hoch- oder Niedrigseilparcours oder viele weitere Team-Programme zur Auswahl.

Preis auf Anfrage (abhängig von der Teilnehmeranzahl, Aktion etc.).

**Es sind für Sie kostenfreie Parkplätze in ausreichender Anzahl vorhanden.**



## TAGUNGSRÄUME

<b>Raum</b>	<b>Fläche</b>	<b>Maße (Raumhöhe)</b>	<b>Ganzer Tag</b>	<b>Halber Tag</b>
Raum "Kiefer"	35,10 m <sup>2</sup>	5,00 x 7,02 m (2,95 m)	EUR 150,00*	auf Anfrage
Raum "Kirsche"	42,90 m <sup>2</sup>	6,11 x 7,02 m (2,95 m)	EUR 160,00*	auf Anfrage
Raum "Kiefer" + "Kirsche"	78,00 m <sup>2</sup>	11,11 x 7,02 m (2,95 m)	EUR 290,00*	auf Anfrage
Raum "Eiche"	37,90 m <sup>2</sup>	5,64 x 6,72 m (2,95 m)	EUR 150,00*	auf Anfrage
Raum "Ahorn"	28,30 m <sup>2</sup>	4,21 x 6,72 m (2,95 m)	EUR 100,00*	auf Anfrage
Raum "Eiche" + "Ahorn"	66,20 m <sup>2</sup>	9,85 x 6,72 m (2,95 m)	EUR 250,00*	auf Anfrage
Eventscheune Raum "Birke"	142,50 m <sup>2</sup>	14,25 x 10,00 m (4,8 m)	EUR 650,00*	auf Anfrage
Eventscheune Raum "Buche"	204,50 m <sup>2</sup>	14,25 x 14,35 m (4,8 m)	EUR 890,00*	auf Anfrage
Eventscheune Saal "Birke" + "Buche"	347,00 m <sup>2</sup>	14,25 x 24,35 m (4,8 m)	EUR 1.490,00*	auf Anfrage
Pferdestall				
- Veranstaltungsraum	132,44 m <sup>2</sup>	14,00 x 9,46 m (2,95 m)	EUR 350,00*	auf Anfrage
- Barbereich	31,96 m <sup>2</sup>	5,53 x 5,78 m (2,95 m)		
- Komplett	164,40 m <sup>2</sup>			
Raum "Kastanie"	84,41 m <sup>2</sup>	14,25 x 5,923 m (4,8 m)	EUR 290,00*	auf Anfrage
Raum "Bar/Kornboden"	55,00 m <sup>2</sup>		auf Anfrage	
Raum "Bonsai"	35,78 m <sup>2</sup>		auf Anfrage	
Außengelände	ca. 600.000 m <sup>2</sup>		auf Anfrage	

\* reine Raummiete ohne zusätzliche Leistungen.

Raummieten mit Zusatzleistungen sind bereits in der Tagungspauschale pro Person inkludiert.



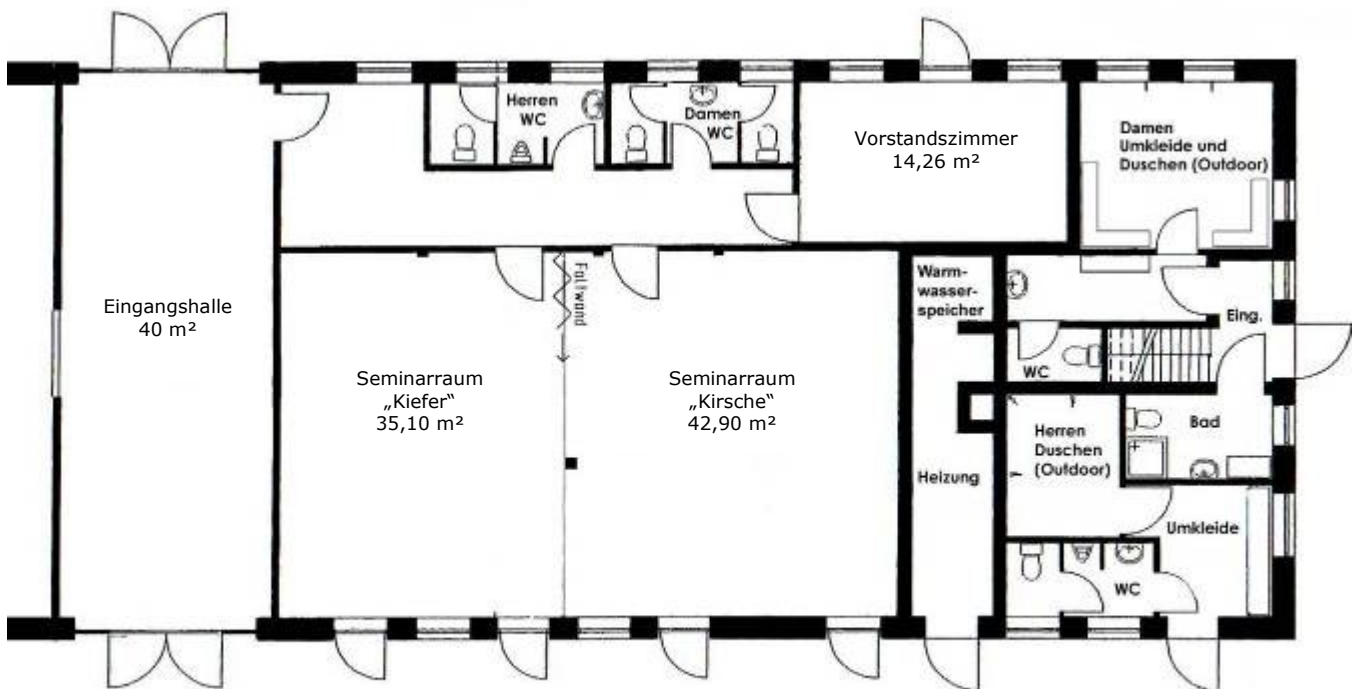
## TAGUNGSTECHNIK

### Preise pro Tag

Flipchart	EUR 10,00
Metaplanwand	EUR 10,00
Moderatorenkoffer	EUR 25,00
Overhead mit Folien und Stiften	EUR 25,00
Diaprojektor	EUR 25,00
Video mit Monitor mittel	EUR 30,00
Video mit Monitor groß	EUR 40,00
TV oder Video	EUR 20,00
DVD-Player	EUR 20,00
Beamer	EUR 50,00
Laserpointer	EUR 5,00
Funkmikrofon als Stab oder Head	EUR 60,00
CD-Spieler mit Lautsprechern	EUR 20,00
Beschallungsanlage für die gesamte „Eventscheune“ oder den „Pferdestall“	EUR 150,00
Camcorder	EUR 50,00
Bereitstellung eines Technikers je Stunde	auf Anfrage



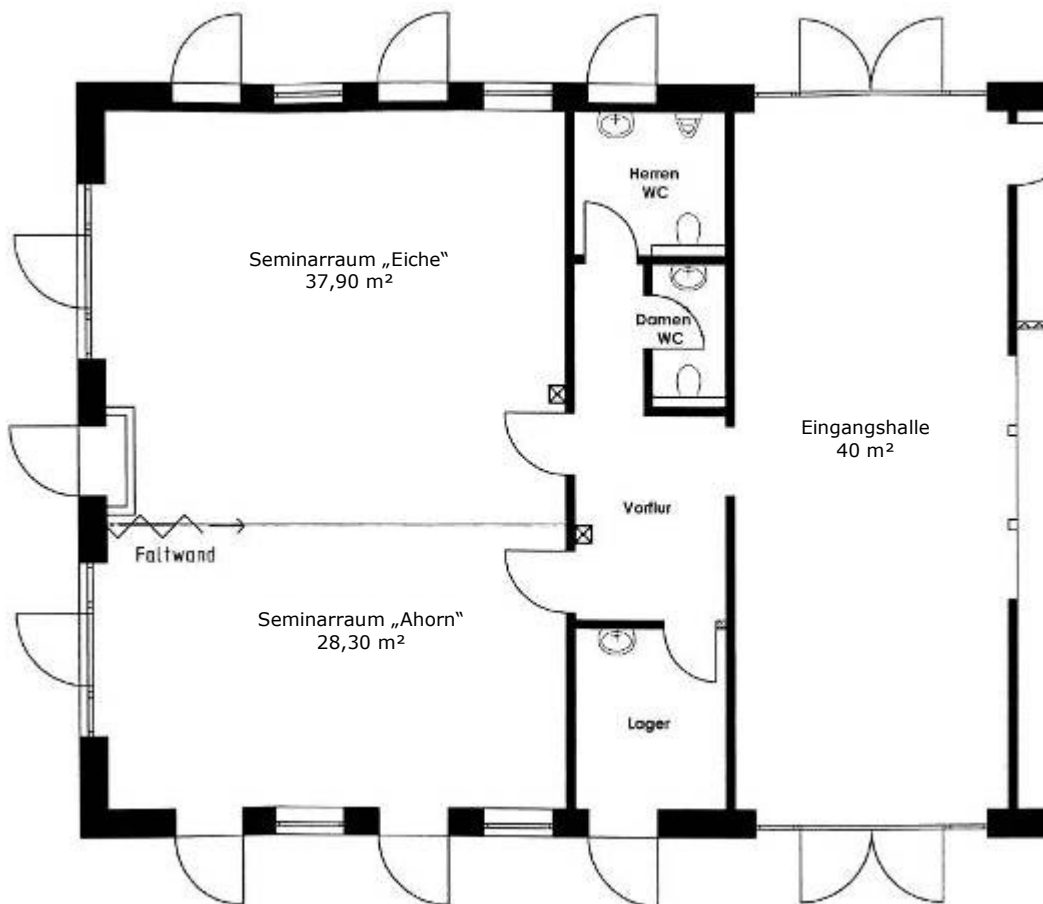
## JUNGVIEHSTALL TAGUNGSBEREICH I



Seminarraum „Kiefer + Kirsche“ (Trennwand offen)  
78,00 m<sup>2</sup>



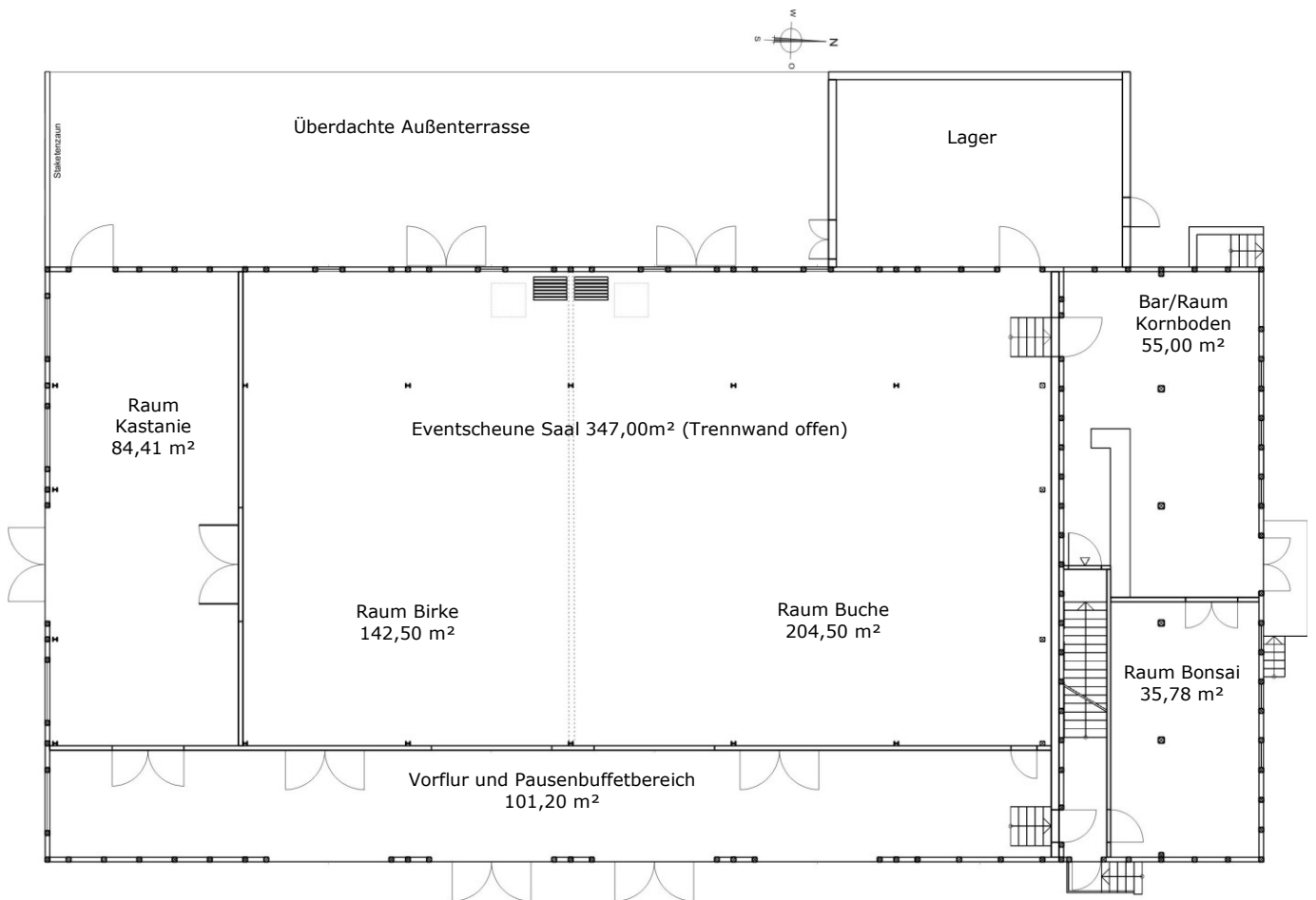
## JUNGVIEHSTALL TAGUNGSBEREICH II



Seminarraum „Ahorn + Eiche“ (Trennwand offen)  
66,20 m<sup>2</sup>



## EVENTSCHEUNE



STUMM Kommunikation Betriebs GmbH & Co. KG \* Gut Thansen \* D - 21388 Soderstorf

Trainingsinstitut \* Coaching \* Eventplanung und -durchführung \* Seminarräume \* Outdoorlocation

mail: [info@gut-thansen.de](mailto:info@gut-thansen.de) \* net: [www.gut-thansen.de](http://www.gut-thansen.de) \* tel: +49 (0)4132 - 9333-0 \* fax: +49 (0)4132 - 9333-21

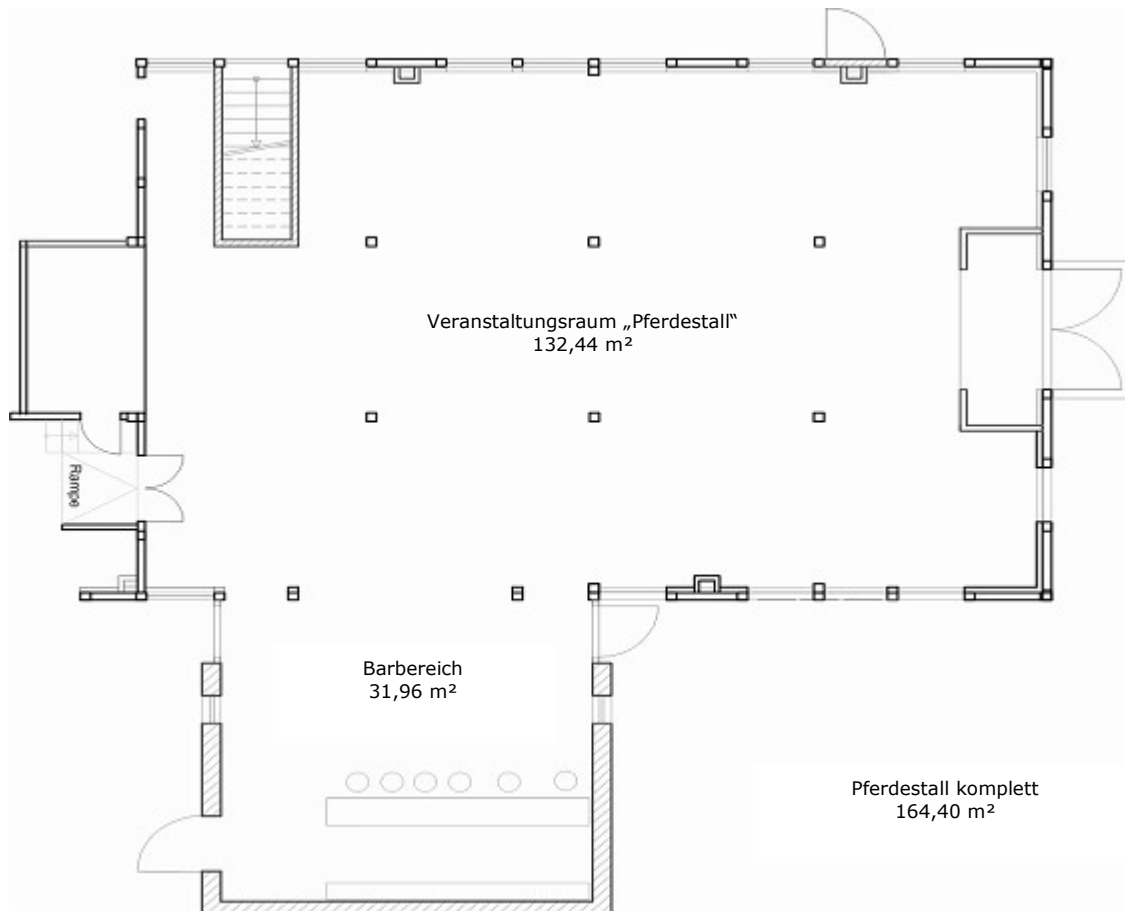
Bankhaus C.L. Seeliger \* Bankleitzahl 270 325 00 \* Kontonummer 4488 \* Sparkasse Südholstein \* Bankleitzahl 230 510 30 \* Kontonummer 1512 4167

Amtsgericht Lüneburg \* HRA 2148

[www.gut-thansen.de](http://www.gut-thansen.de)



## PFERDESTALL





SEMINAR- UND EVENTZENTRUM  
**GUT THANSEN**  
HUMAN RESOURCE DEVELOPMENT



**STUMM Kommunikation Betriebs GmbH & Co. KG \* Gut Thansen \* D - 21388 Soderstorf**

Trainingsinstitut \* Coaching \* Eventplanung und -durchführung \* Seminarräume \* Outdoorlocation

mail: [info@gut-thansen.de](mailto:info@gut-thansen.de) \* net: [www.gut-thansen.de](http://www.gut-thansen.de) \* tel: +49 (0)4132 - 9333-0 \* fax: +49 (0)4132 - 9333-21

Bankhaus C.L. Seeliger \* Bankleitzahl 270 325 00 \* Kontonummer 4488 \* Sparkasse Südholstein \* Bankleitzahl 230 510 30 \* Kontonummer 1512 4167

Amtsgericht Lüneburg \* HRA 2148

[www.gut-thansen.de](http://www.gut-thansen.de)



## RESTAURANT "DIE WERKSTATT"



Ergänzt wird unser Tagungsangebot durch das stilvoll-rustikale Restaurant "Die Werkstatt" im Haupthaus der malerischen Hofanlage. Ein eingespieltes Gastronomie-Team versorgt Ihre Veranstaltungen von den Kaffeepausen über ein Mittagsbuffet bis hin zum mehrgängigen Abendmenü – ganz nach Ihren Wünschen.

Die ehemalige Traktoren-Werkstatt besticht durch klare Linien und die lange Bar. Eine professionelle Musik- und Lichanlage unterstützt Feiern und Events jeglicher Art und lässt diese zu einem besonderen Ereignis werden. Die weitläufige Außenterrasse im Herzen des Fachwerk-Ensembles ist komplett überplanbar und bietet Raum für spezielle Highlights im Rahmen Ihrer Veranstaltungen.

Auf Wunsch organisieren wir Ihnen auch ein Catering mit Event-Charakter - von der Aktivpause auf dem High Ropes-Parcours bis zum Grillabend in unserem "Tipi-Camp" mit Riesen-Tipi oder in unserer urigen "Grill-Kota". Sprechen Sie uns gern auf diese und weitere Möglichkeiten zur Gestaltung des Rahmenprogramms an.





## ZAHLUNGS- UND STORNOBEDINGUNGEN

Alle aufgeführten Preise sind **Nettopreise** und verstehen sich zzgl. der jeweils gültigen gesetzlichen Mehrwertsteuer.

Wir erheben eine Anzahlung von 50 % der vertraglich vereinbarten Leistungen. Dazu erhalten Sie von uns vor der Veranstaltung eine separate Zahlungsrechnung.

Die Zahlung unserer Rechnung ist innerhalb von 7 Tagen nach Rechnungsdatum fällig.

Maximal 10 % der vereinbarten Teilnehmerzahl mit den zugehörigen Fixleistungen (z. B. Übernachtungen, Tagungspauschalen, Eventprogramme, Fremdleistungen) können einmalig bis 7 Tage vor der Veranstaltung kostenfrei storniert werden.

Für alle weiteren Konstellationen gelten folgende Stornobedingungen/ -gebühren für alle vereinbarten Fixleistungen (z. B. Übernachtungen, Tagungspauschalen, Eventprogramme, Fremdleistungen):

Bei Rücktritt ab 45 Tage vor der Veranstaltung:	25 % des vereinbarten Umsatzes
Bei Rücktritt ab 25 Tage vor der Veranstaltung:	50 % des vereinbarten Umsatzes
Bei Rücktritt ab 15 Tage vor der Veranstaltung:	75 % des vereinbarten Umsatzes
Bei Rücktritt weniger als 7 Tage vor der Veranstaltung:	100 % des vereinbarten Umsatzes

Stand: 07. Dezember 2011

